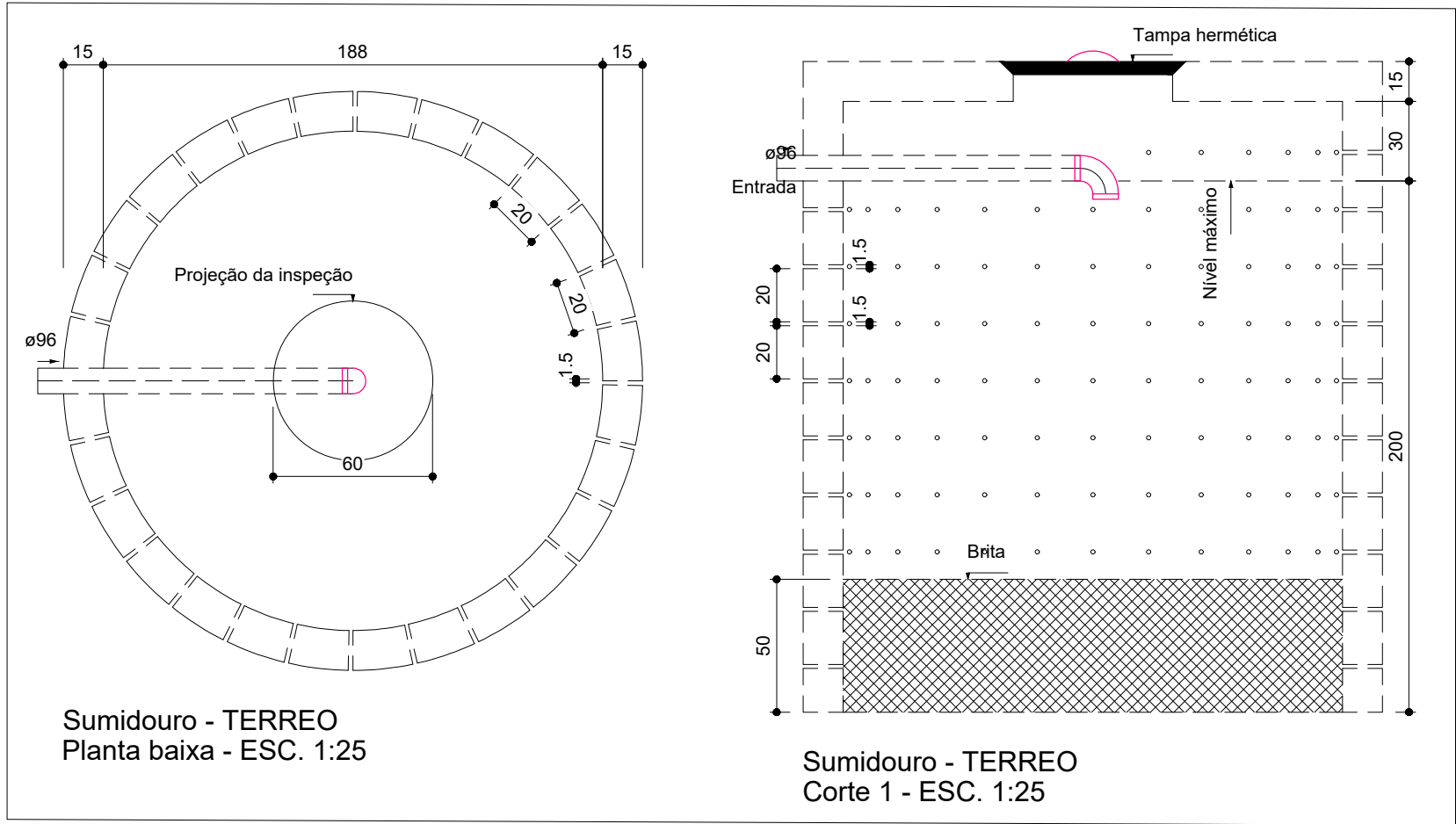


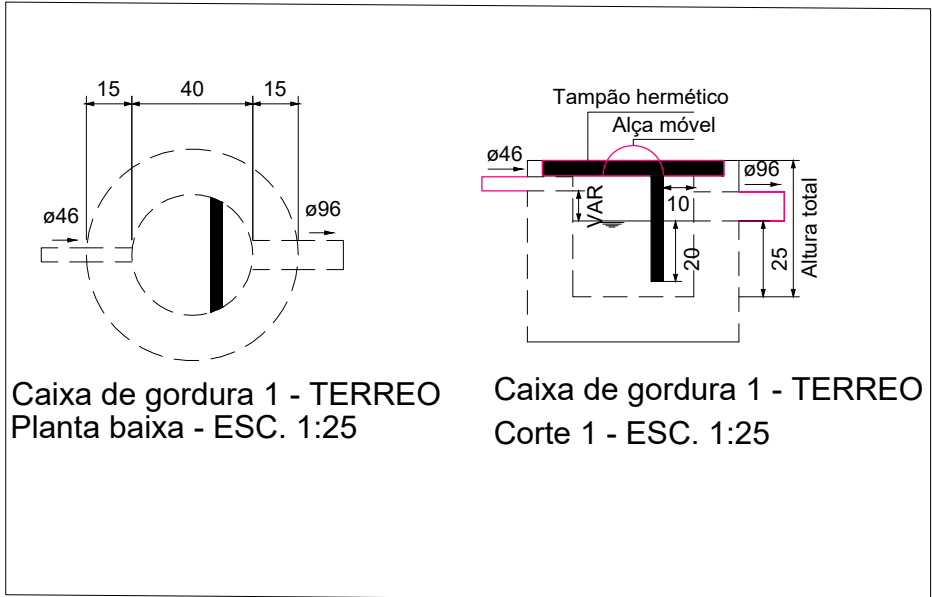
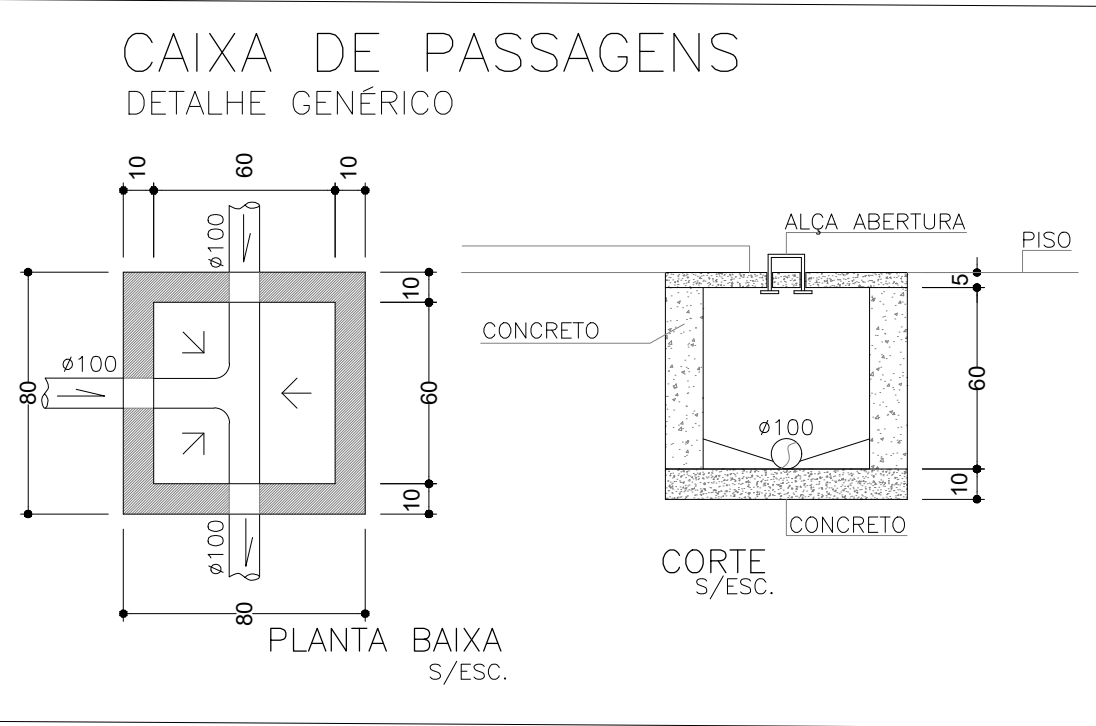
Tanque séptico - TERREO  
Planta baixa - ESC. 1:25

Tanque séptico - TERREO  
Corte 1 - ESC. 1:25



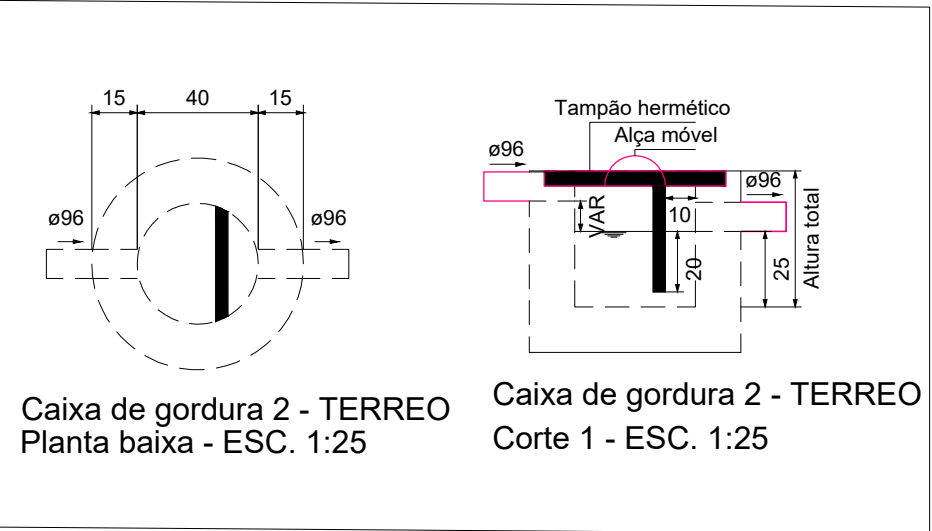
Sumidouro - TERREO  
Planta baixa - ESC. 1:25

Sumidouro - TERREO  
Corte 1 - ESC. 1:25



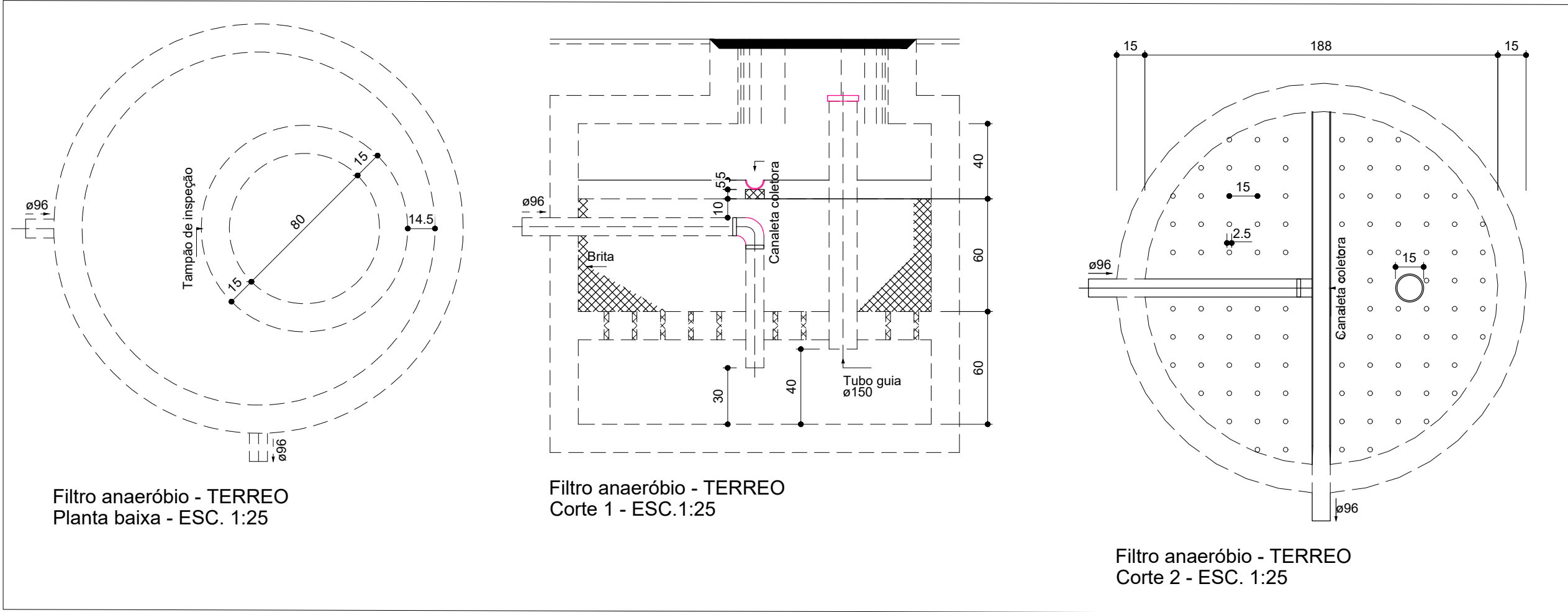
Caixa de gordura 1 - TERREO  
Planta baixa - ESC. 1:25

Caixa de gordura 1 - TERREO  
Corte 1 - ESC. 1:25



Caixa de gordura 2 - TERREO  
Planta baixa - ESC. 1:25

Caixa de gordura 2 - TERREO  
Corte 1 - ESC. 1:25



Filtro anaeróbio - TERREO  
Planta baixa - ESC. 1:25

Filtro anaeróbio - TERREO  
Corte 1 - ESC. 1:25

Filtro anaeróbio - TERREO  
Corte 2 - ESC. 1:25



Aprovação/Autenticações:

ESTADO DO MATO GROSSO



Ciente:

Prefeitura Municipal de  
**PARANAÍTA**  
PREFEITURA MUNICIPAL DE PARANAÍTA  
Rua Alceu Rossi, s/n - centro - 78590-000  
Telefone: (66) 3563-2700  
CNPJ: 03.239.043/0001-12

OSMAR ANTONIO MOREIRA  
PREFEITO MUNICIPAL

Autor do Projeto/Responsavel Tecnico:



ALEX OSCAR DE SOUSA  
ENGENHEIRO CIVIL CREA/PR- 141259/D  
Projetista: Thaynara Teixeira

Tipo de Obra: INSTITUCIONAL Modalidade: PÚBLICA

DADOS DA OBRA

Objeto de contrato: Convênio: 0000  
PROJETO DE UM ESTABELECIMENTO DE ASSISTÊNCIA MÉDICO-AMBULATORIAL  
MUNICIPAL - POSTO DE SAÚDE DA FAMÍLIA SÃO PEDRO

Endereço da obra:  
Estrada Vicinal LO-09, Comunidade: Sombra da Manhã, Lote 608, Assentamento São  
Pedro, Zona Rural, CEP: 78590-000, PARANAÍTA-MT  
Coordenada:  
09°46'14.86"S | 56°41'09.53"O

ASSUNTO DE PROJETO

Conteúdo:  
DETALHES E LEGENDAS.

Quadro de Áreas/Legenda:

REV: 01

DATA: Outubro de 2023.

ESCALA: INDICADA

VER PROJETO ARQUITETÔNICO

NOMECLATURA:

FOLHA:

SAN

5/5